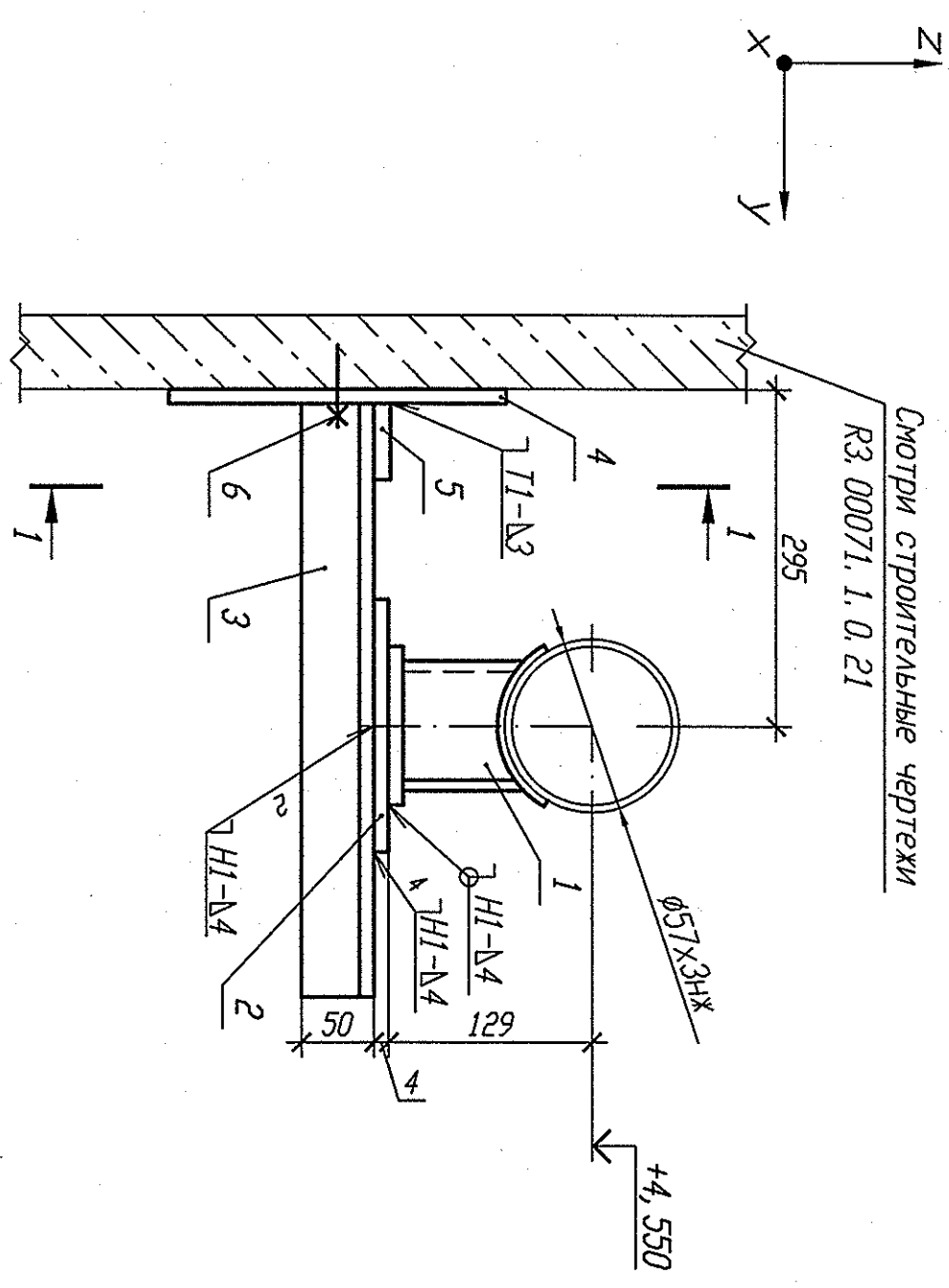


Смотри строительные чертежи

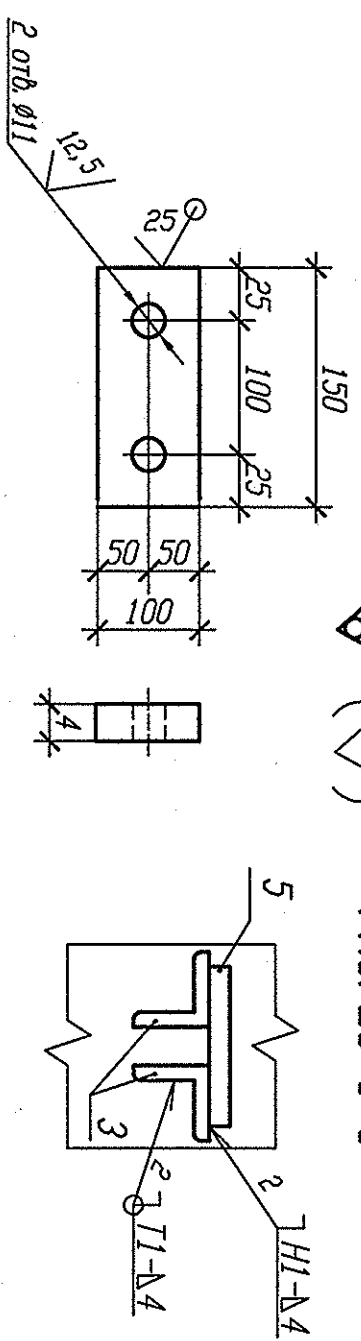
РЗ.00071.1.0.21



ДЕТАЛЬ ПОЗИЦИИ 4



РАЗРЕЗ 1-1



- 1 Привязку опоры смотри ЭТ0111076.
- 2 Сборку производить по ГОСТ 5264-80.
- 3 Отметка трубопровода подлежит уточнению в соответствии с уклоном трубопровода.
- 4 Сборку опоры с трубопроводом производить по ОСТ 34-10-616-93.
- 5 Изготовить один комплект.

Инв. N подл.	Подп. и дата	Взам. инв. N
РЗ.00798.1.0.11		

Номер опоры	Рабочее состояние						Холодное состояние						Сейсмическое состояние					
	Усилия, кН			Моменты, кН·м			Усилия, кН			Моменты, кН·м			Усилия, кН			Моменты, кН·м		
	P <sub>x</sub>	P <sub>y</sub>	P <sub>z</sub>	M <sub>x</sub>	M <sub>y</sub>	M <sub>z</sub>	P <sub>x</sub>	P <sub>y</sub>	P <sub>z</sub>	M <sub>x</sub>	M <sub>y</sub>	M <sub>z</sub>	P <sub>x</sub>	P <sub>y</sub>	P <sub>z</sub>	M <sub>x</sub>	M <sub>y</sub>	M <sub>z</sub>
4Т011У076	0,337	-0,009	-0,193	0,009	0,061	0,038	0,017	0	-0,143	0,007	0,022	0,001	0,058	0,024	0,014	0,001	0,011	0,03

Изм.	Кол. у	Лист	М. док.	Подп.	Дата
Изм. 1к.	Мотивировано	Мотивировано	Мотивировано	Мотивировано	Мотивировано
Проб. вед. изд.	Хук	Хук	Хук	Хук	Хук
Проб. нач. гр.	Вереницовой	Вереницовой	Вереницовой	Вереницовой	Вереницовой
Н. контр.	Красноярцев	Красноярцев	Красноярцев	Красноярцев	Красноярцев

РЗ. Т011. 3012. 011. 01. 00. 018			Инв. № подл. РЗ.00798.1.0.11		
Лист 45					
Ростовская АЭС Блок 3					
Ректорское отделение					
Негосударственная часть					
Трубопровода подлежит маркировке на подлинность					
Вс от джель-насосов для снижения расхода воды					
Опора неподвижная					
ЭТ011У076					
ОАО "НИАЭГ"					
2013					

Спецификация

детали

Поз. Обозначение	Наименование	Ком.	Материал	Масса, кг		Примечание
				ед.	общ.	
1	ОСТ 34-10-616-93	1	Сборная	0,8	0,8	
2	ГОСТ 19903-74	1	Вет 3 сп 5	0,23	0,23	
3	ГОСТ 8509-93	2	Вет 3 сп 5	1,32	2,64	
4	По настоящему чертежу	1	Вет 3 сп 5	0,47	0,47	
5	ГОСТ 19903-74	1	Вет 3 сп 5	0,31	0,31	
6	ГОСТ 28778-90	2	Сборная	0,09	0,18	
Итого:				4,63		